

STADT KREFELD

INNOVATIV – KREATIV – WELTOFFEN

WertSicht GmbH
Mensch · Organisation · Umwelt

INFRASTRUKTUR & UMWELT
Professor Böhm und Partner

Klimafolgen in der Stadt Krefeld und Maßnahmenvorschläge für die Anpassung – *ein virtueller Stadtspaziergang*

Stefanie Weiner, INFRASTRUKTUR & UMWELT
Krefeld, 28.08.2019

Gefördert durch:



Bundesministerium
für Umwelt, Naturschutz
und nukleare Sicherheit



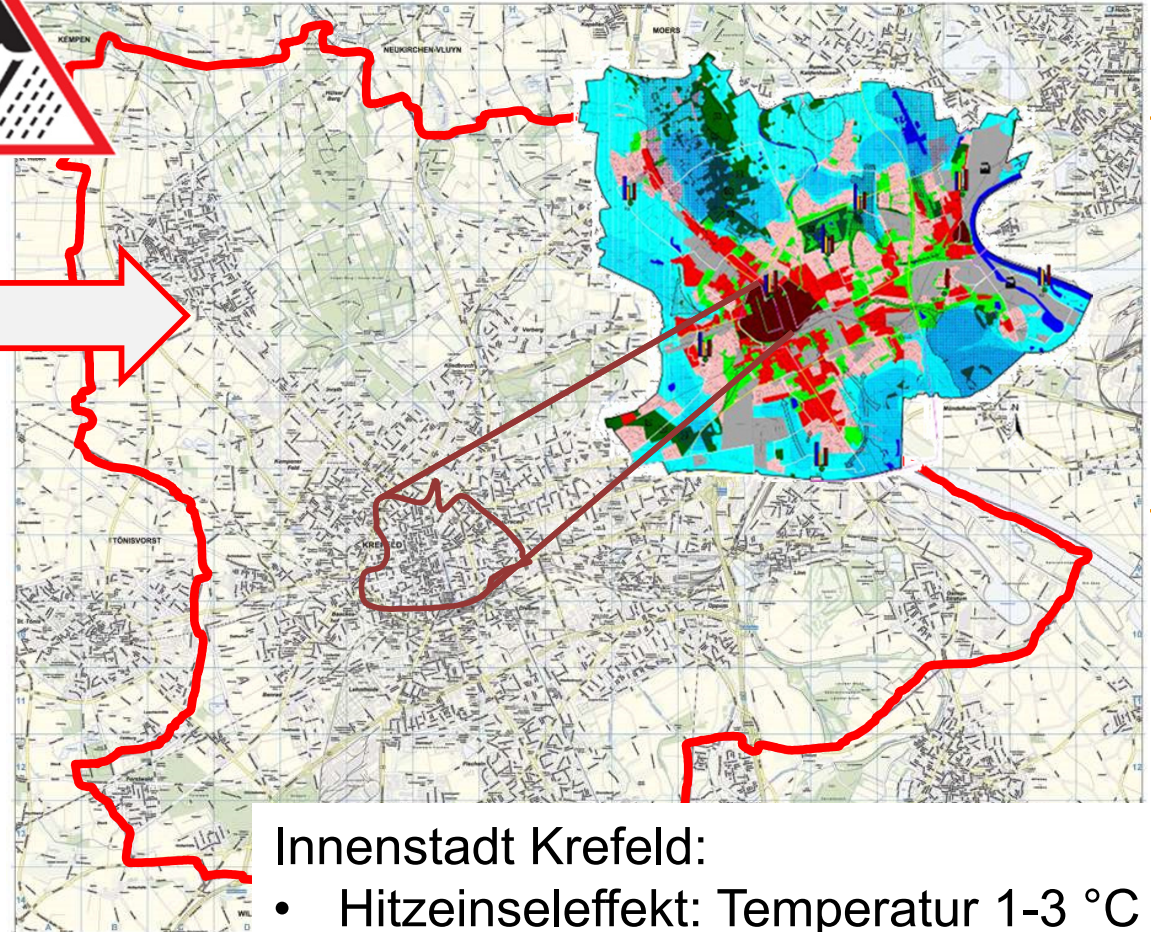
NATIONALE
KLIMASCHUTZ
INITIATIVE

aufgrund eines Beschlusses
des Deutschen Bundestages

Anpassung an die Folgen des Klimawandels



Wetterextreme und langfristige
Klimaänderungen



KREFELD KLIMA 2030



1. Betroffenheiten identifizieren und gute Beispiele aufzeigen
2. zukünftige Maßnahmen für die Stadt zusammenstellen

Innenstadt Krefeld:

- Hitzeinseleffekt: Temperatur 1-3 °C höher
- „Stadt-Land“ Gefälle:
 - **+10,5** heiße Nächte (> 20 °C)
 - **+ 9** Sommertage (> 25 °C)



pixabay/MabelAmber



Besonders empfindliche Gruppen:

- Chronisch Kranke, Pflegebedürftige
- Ältere Menschen
- Kleinkinder
- Schwangere
- Leistungssportler



z.B.

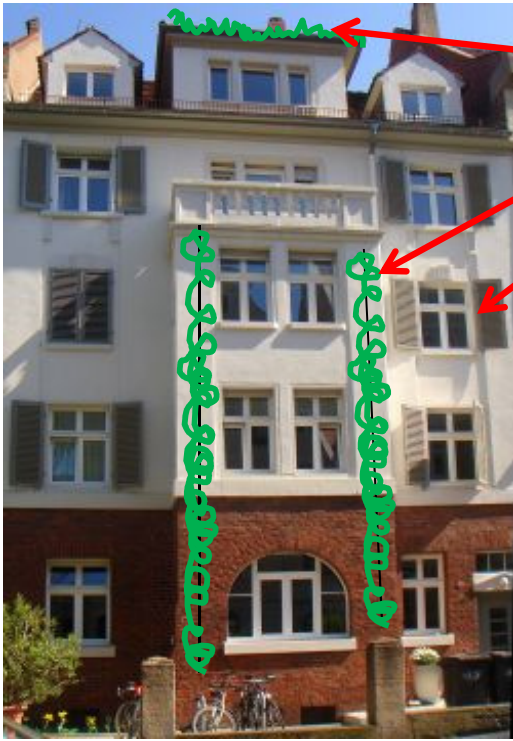
- Gesundheitliche Belastungen
- Erhöhter Pflegebedarf
- Psychische Belastung



pixabay/Benjamin Balazs



Eine mögliche Zukunft...



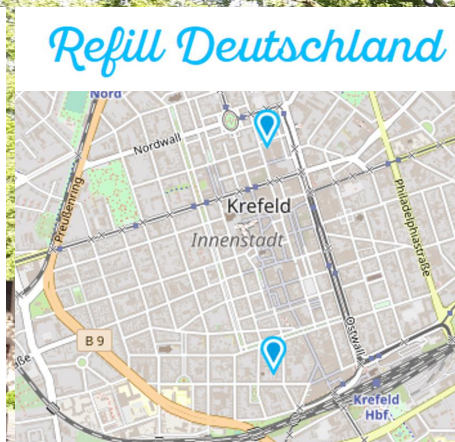
Beratung durch städt. Klimaschutzmanagement:

- begrünte Fassade, Gründach
- Außen“jalousien“
- Verhaltenstipps für die nächste Hitzewelle
 - ✓ Viel Trinken, leichte Speisen
 - ✓ Siesta, Besorgungen früh morgens
- Angepasste Pflegeleistungen/-hilfen, z.B. Einkaufshilfe

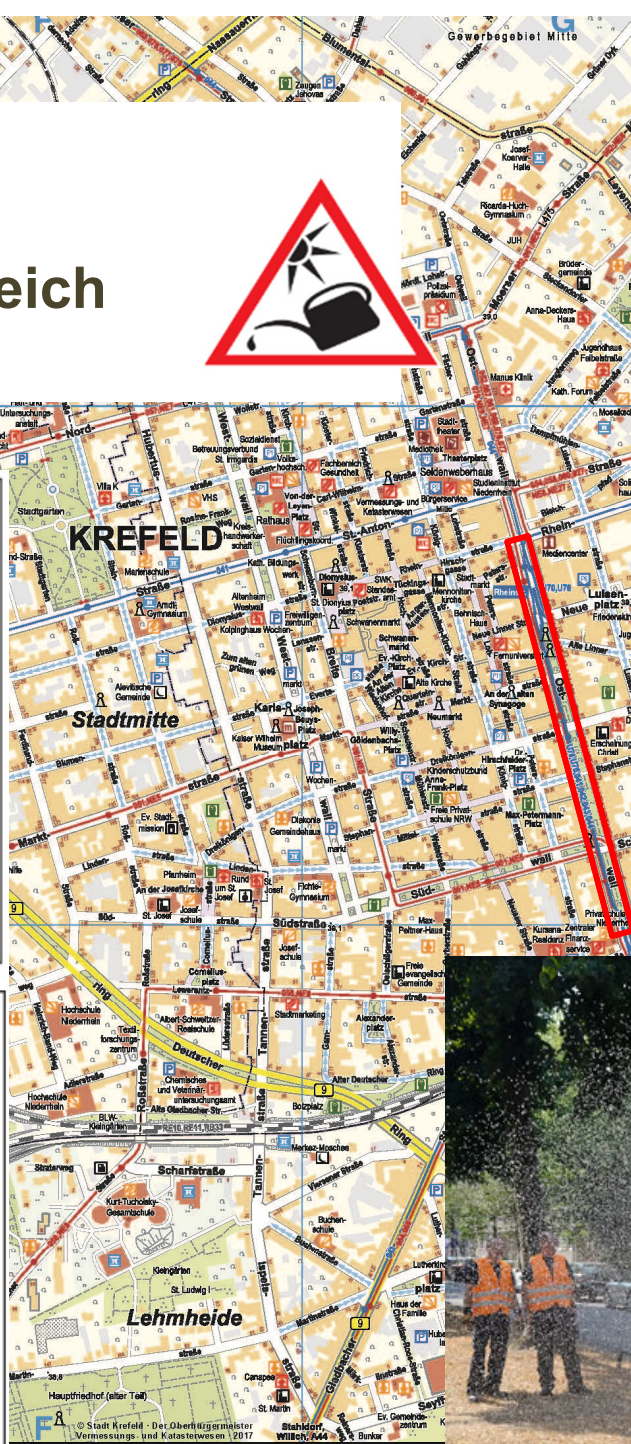
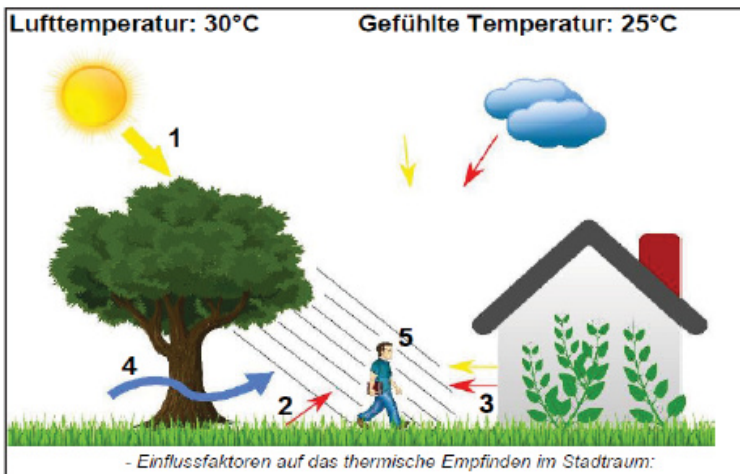
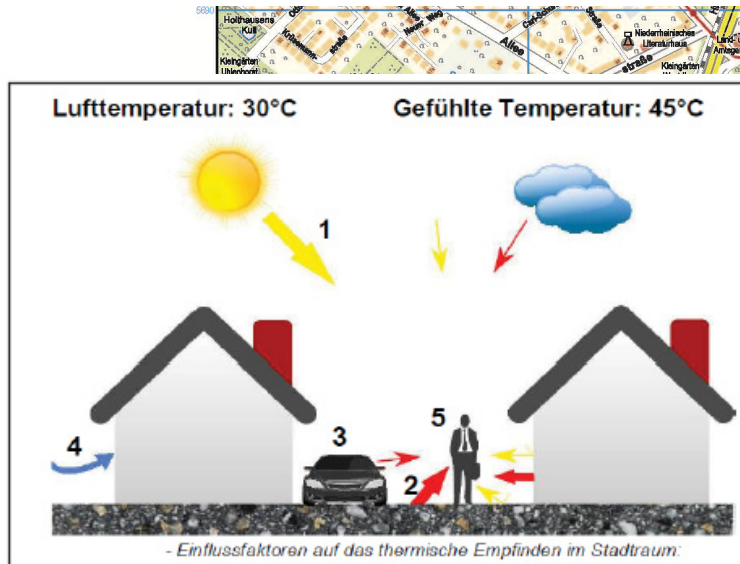


Bsp. Albrechtplatz:

- *Trinkwasserspender*
- ✓ Sitzmöglichkeit
- ✓ Schatten

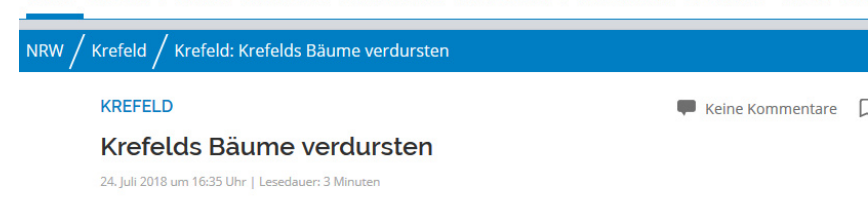


Grün in der Stadt: Lösung und Betroffen zugleich



Eine mögliche Zukunft...

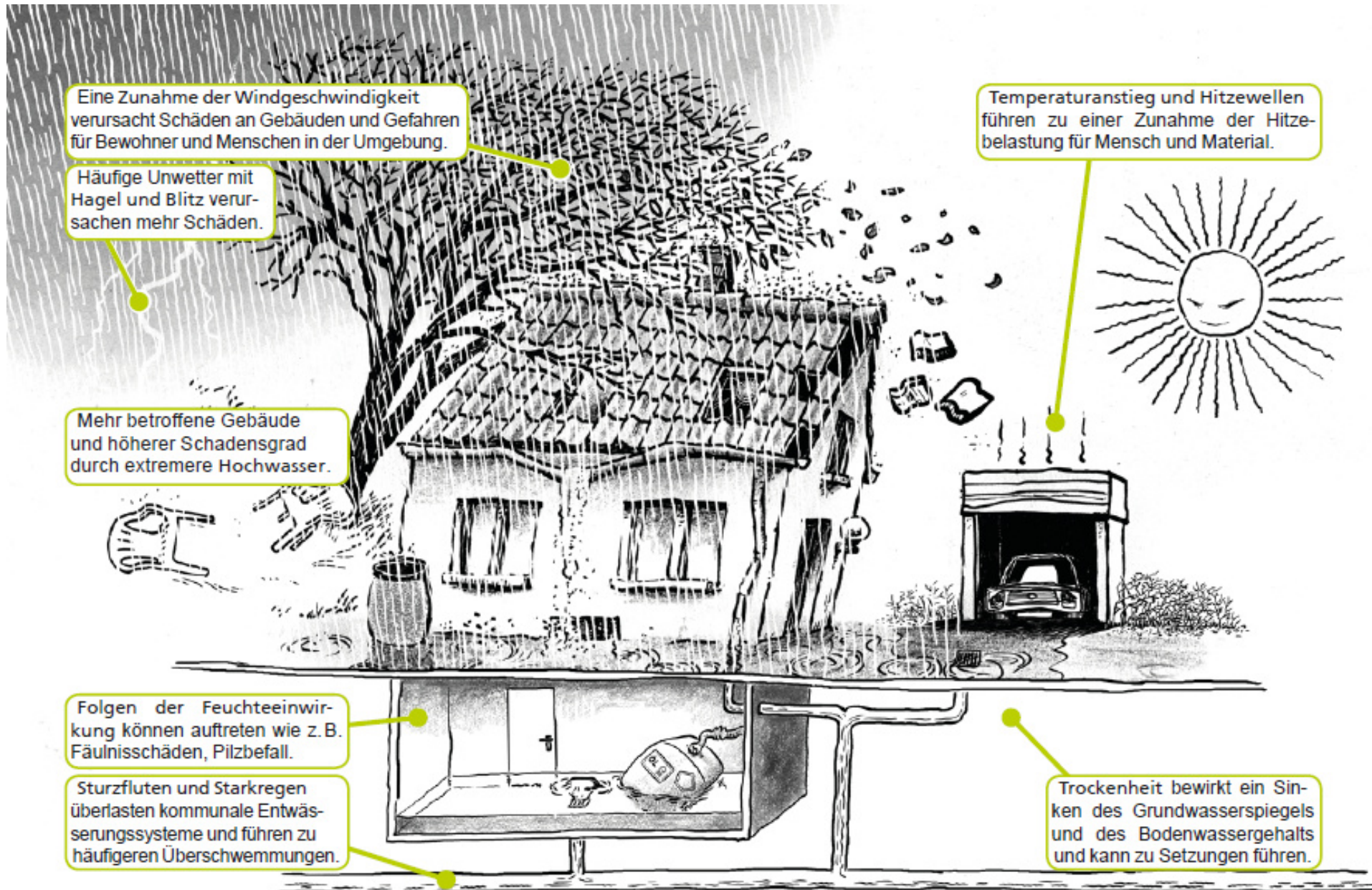
- Grünflächen werden erhalten, kranke Bäume ersetzt, Frischluftschneisen geschützt und neues Grün geschaffen
- Grüne Vorgärten,
- Grüne Fassaden,
- Gründächer, z.B. auch auf Bushaltestellen
- Beratung zu klimaresistenten Baumarten in Privatgärten
- Anreize sich (weiterhin) für eine grüne Umgebung einzusetzen



Die anhaltende heiße und trockene Witterung ist Stress für Krefelds Grün. Die Feuerwehr wässert ab sofort mit. Doch es reicht noch nicht.



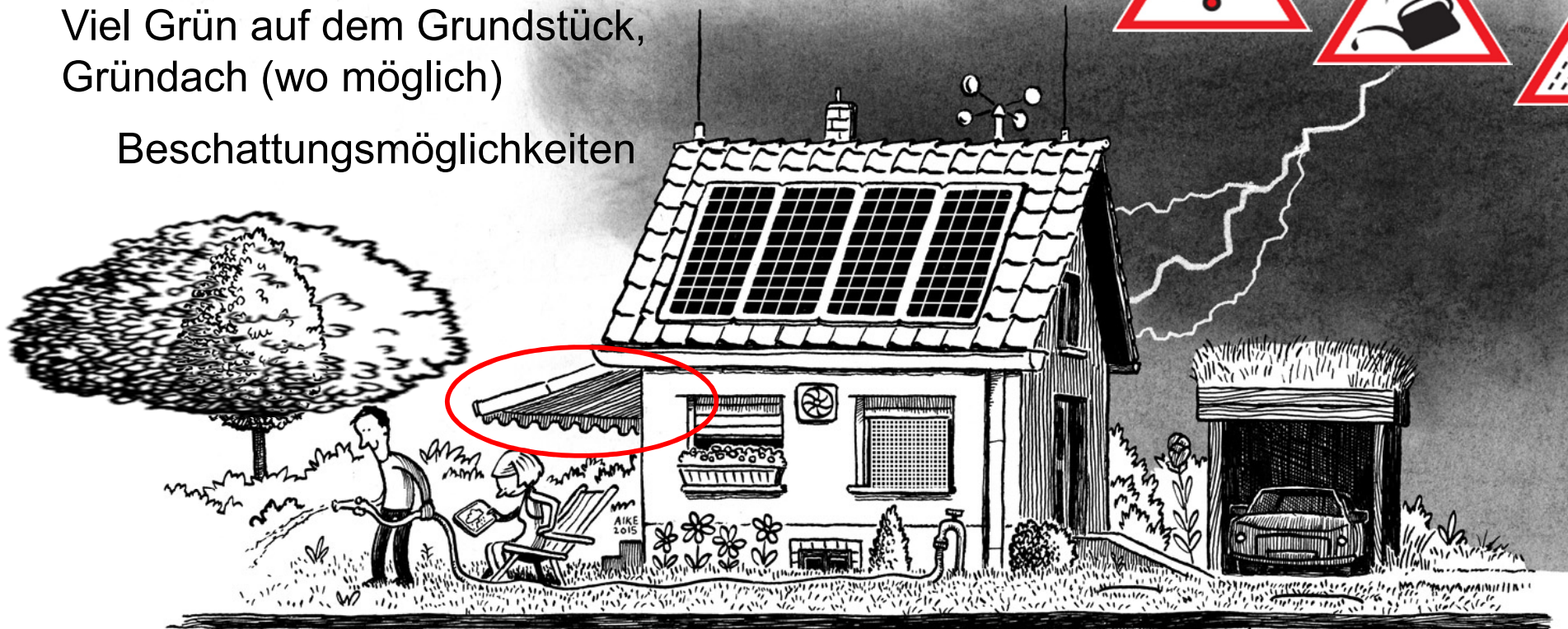
Mögliche Klimafolgen für Ihr Haus



Die Zukunft: Klimarobuste Gebäude

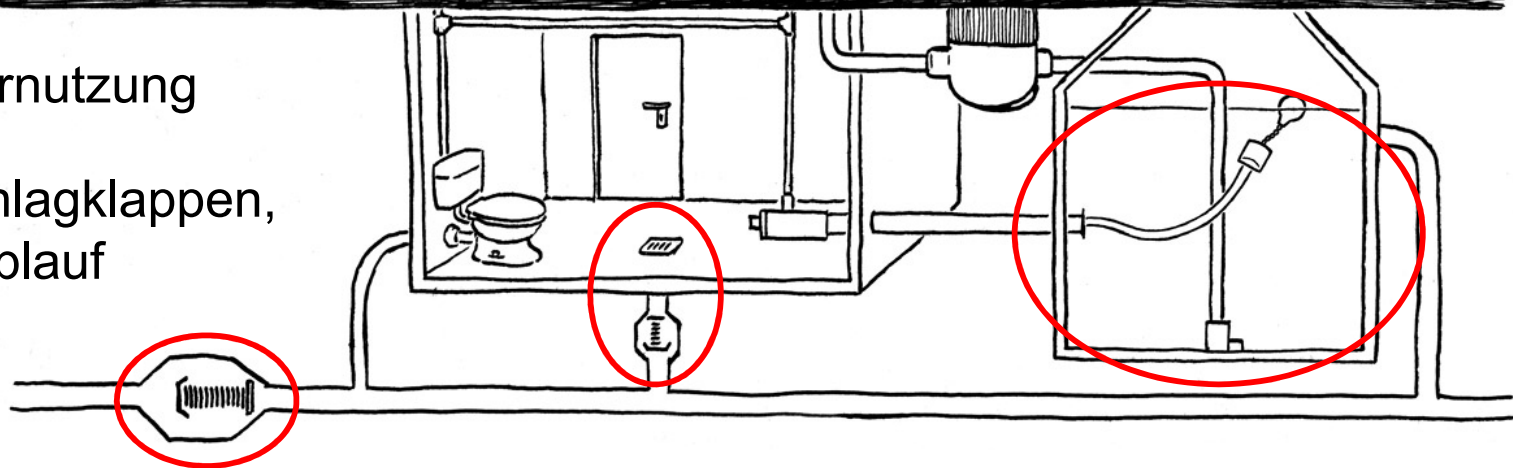
Viel Grün auf dem Grundstück,
Gründach (wo möglich)

Beschattungsmöglichkeiten



Regenwassernutzung

Rückschlagklappen,
Bodenablauf



Niedrigwasser am Rhein

Okt / Nov 2018

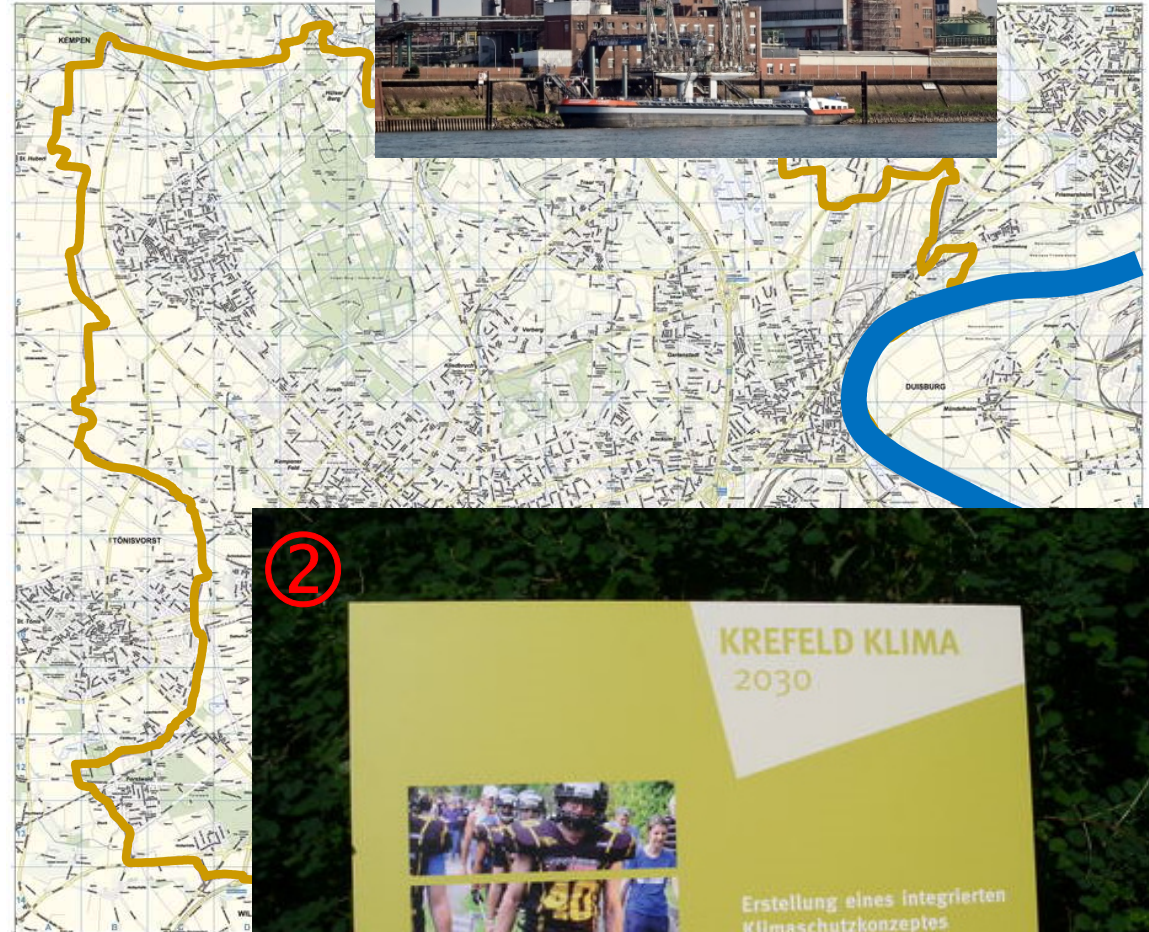
- Deutlicher Rückgang des Gütertransports
- Industrie: Produktionseinschränkungen, wirtschaftliche Einbußen
- Lieferengpässe und steigende Preise für Benzin / Diesel

Was kann man da tun?

①

RESILIENZ

„Resilienz beschreibt die Fähigkeit [...], seine Dienstleistungen auch unter Stress und in turbulenten Umgebungen (trotz massiver äußerer Störungen [...]) aufrecht zu erhalten“ (Fichter et al. 2010)



②



**Klimaschutz + Klimaanpassung
zusammen denken!**

***Vielen Dank für Ihre
Aufmerksamkeit!***

WertSicht GmbH
Mensch · Organisation · Umwelt

 **INFRASTRUKTUR & UMWELT**
Professor Böhm und Partner